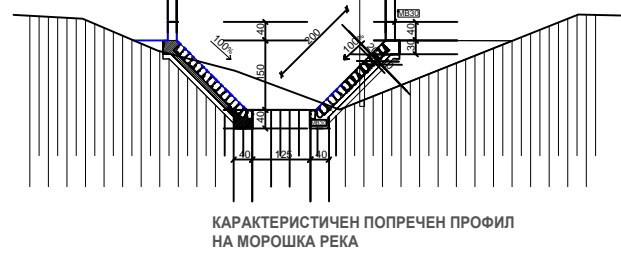
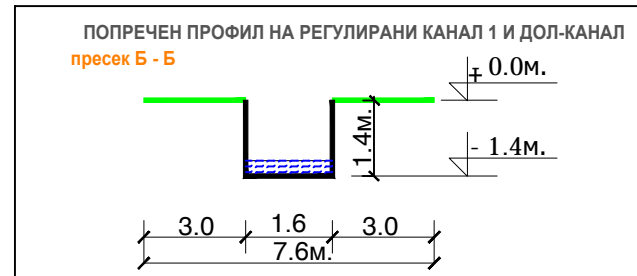
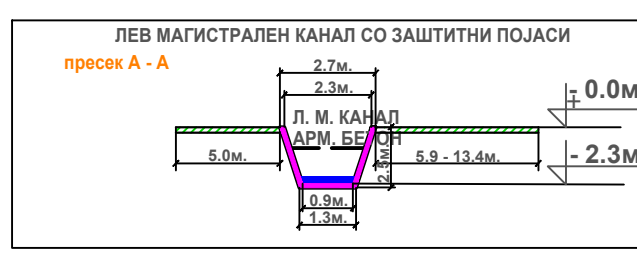


НАМЕНА	М2	%
А1 - ДОМУВАЊЕ ВО СТАНБЕНИ КУКИ	527418,42	74,9%
В1 - ОБРАЗОВАНИЕ И НАУКА	1863,55	0,3%
В3 - КУЛТУРА	2192,37	0,3%
В5 - ВЕРСКИ ИНСТИТУЦИИ	847,5	0,1%
Г2 - ЛЕСНА И НЕЗАГАДУВАЧКА ИНДУСТРИЈА	46040,89	7,1%
Д3 - СПОРТ И РЕКРЕАЦИЈА	19644,76	2,8%
Д2 - ЗАШТИТНО ЗЕЛЕНИЛО	9536,82	1,4%
Е2 - КОМУНАЛНА СУПРАСТРУКТУРА - ТРАФСТАНИЦА	40,00	0,0%
Е1 - КОМУНАЛНА ИНФРАСТРУКТУРА - СООБРАЌАЈ	58713,54	7,9%
Е1 - КОМУНАЛНА ИНФРАСТРУКТУРА - ВОДЕНИ ПОВРШИНИ	21873,22	3,1%
Е2 - КОМУНАЛНА СУПРАСТРУКТУРА - ГРАДБИ ЗА ПРОИЗВОДСТВО НА ЕЛЕКТРИЧНА ЕНЕРГИЈА	14641,95	2,0%
Е3 - НЕКОМПАТИБИЛНА ИНФРАСТРУКТУРА	1104,00	0,1%
ВКУПНО	703917,02	100,0%

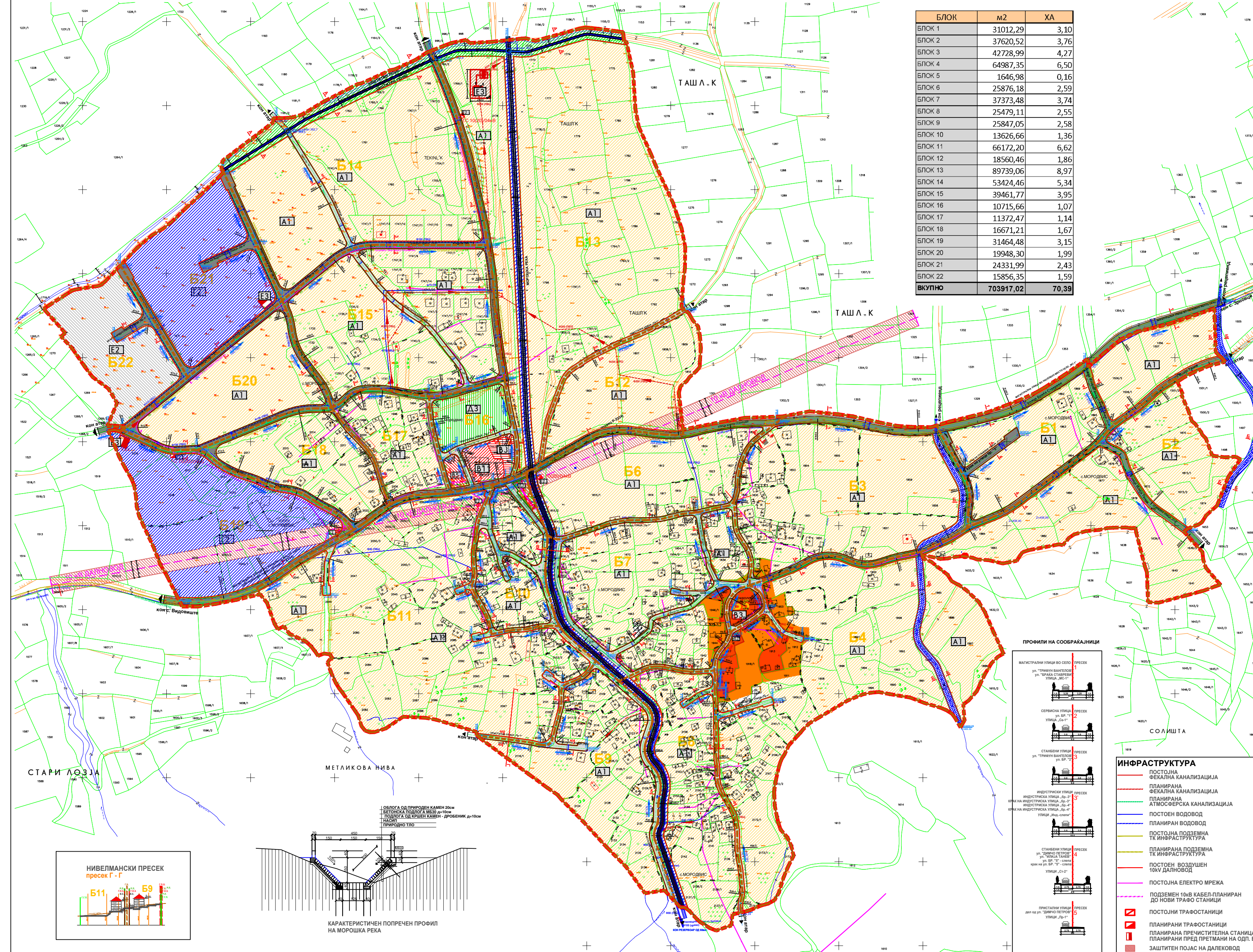
НАМЕНА	М2	%
А - ДОМУВАЊЕ	527418,42	74,9%
Б - КОМЕРЦИЈАЛНИ И ДЕЛОВНИ НАМЕНИ	0	0,0%
В - ЈАВНИ ИНСТИТУЦИИ	3672,27	0,5%
Г - ПРОИЗВОДСТВО ДИСТРИБУЦИЈА И СЕРВИСИ	46040,89	6,6%
Д - ЗЕЛЕНИЛО И РЕКРЕАЦИЈА	29181,58	4,1%
Е - ИНФРАСТРУКТУРА	75730,64	10,8%
ВОДЕНИ ПОВРШИНИ (МОРОШКА РЕКА, КАНАЛ 1)	21873,22	3,1%
ВКУПНО	703917,02	100,0%

КОМУНАЛНА ИНФРАСТРУКТУРА	М2	%
СООБРАЌАЈНИ ПОВРШИНИ	58713,54	72,9%
ВОДЕНИ ПОВРШИНИ (МОРОШКА РЕКА, КАНАЛ 1)	21873,22	27,1%
ВКУПНО	80586,76	100,0%

НАМЕНА	М2	%
А1 - ДОМУВАЊЕ ВО СТАНБЕНИ КУКИ	527418,42	74,9%
В1 - ОБРАЗОВАНИЕ И НАУКА	1863,55	0,3%
В3 - КУЛТУРА	2192,37	0,3%
В5 - ВЕРСКИ ИНСТИТУЦИИ	847,5	0,1%
Г2 - ЛЕСНА И НЕЗАГАДУВАЧКА ИНДУСТРИЈА	46040,89	7,1%
Д3 - СПОРТ И РЕКРЕАЦИЈА	19644,76	2,8%
Д2 - ЗАШТИТНО ЗЕЛЕНИЛО	9536,82	1,4%
Е2 - КОМУНАЛНА СУПРАСТРУКТУРА - ТРАФСТАНИЦА	40,00	0,0%
Е1 - КОМУНАЛНА ИНФРАСТРУКТУРА - СООБРАЌАЈ	58713,54	7,9%
Е1 - КОМУНАЛНА ИНФРАСТРУКТУРА - ВОДЕНИ ПОВРШИНИ	21873,22	3,1%
Е2 - КОМУНАЛНА СУПРАСТРУКТУРА - ГРАДБИ ЗА ПРОИЗВОДСТВО НА ЕЛЕКТРИЧНА ЕНЕРГИЈА	14641,95	2,0%
Е3 - НЕКОМПАТИБИЛНА ИНФРАСТРУКТУРА	1104,00	0,1%
ВКУПНО	703917,02	100,0%



БЛОК	М2	ХА
БЛОК 1	31012,29	3,10
БЛОК 2	37620,52	3,76
БЛОК 3	42728,99	4,27
БЛОК 4	64987,35	6,50
БЛОК 5	1646,98	0,16
БЛОК 6	25876,38	2,59
БЛОК 7	37373,48	3,74
БЛОК 8	25479,11	2,55
БЛОК 9	25847,05	2,58
БЛОК 10	13626,66	1,36
БЛОК 11	66172,20	6,62
БЛОК 12	18560,46	1,86
БЛОК 13	89739,06	8,97
БЛОК 14	53424,46	5,34
БЛОК 15	39461,77	3,95
БЛОК 16	10715,66	1,07
БЛОК 17	11372,47	1,14
БЛОК 18	16671,21	1,67
БЛОК 19	31464,48	3,15
БЛОК 20	19948,30	1,99
БЛОК 21	24331,99	2,43
БЛОК 22	15856,35	1,59
ВКУПНО	703917,02	70,39

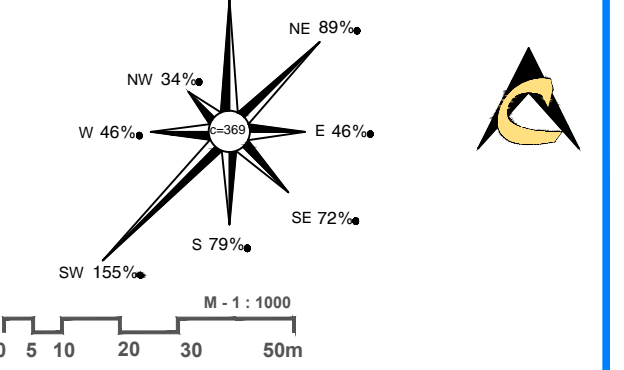


- ЛЕГЕНДА**
- ПОВРШИНА НА ПЛАНСКИ ОПФАТ - 70,39ха.
 - ГРАНИЦА НА ПЛАНСКИ ОПФАТ
 - ГРАНИЦА НА БЛОК
 - Б2 НУМЕРАЦИЈА НА БЛОК
 - ГРАНИЦА НА НАМЕНСКА ЗОНА
 - РЕГУЛАЦИОНА ЛИНИЈА
 - ЕЛЕМЕНТИ НА СООБРАЌАЈ
 - ОСКА НА СООБРАЌАНИЦА
 - ГРАНИЦА ВОДА-БАРИЕРА

- НАМЕНА**
- А1 ДОМУВАЊЕ ВО СТАНБЕНИ КУКИ
 - В1 ОБРАЗОВАНИЕ И НАУКА
 - В3 КУЛТУРА
 - В5 ВЕРСКИ ИНСТИТУЦИИ - ЦРКВА
 - Г2 ЛЕСНА И НЕЗАГАДУВАЧКА ИНДУСТРИЈА
 - Д3 КОМУНАЛНА СУПРАСТРУКТУРА - ТРАФСТАНИЦА
 - Д2 КОМУНАЛНА СУПРАСТРУКТУРА - ГРАДБИ ЗА ПРОИЗВОДСТВО НА ЕЛЕКТРИЧНА ЕНЕРГИЈА
 - Е1 КОМУНАЛНА ИНФРАСТРУКТУРА - СООБРАЌАЈ
 - Е1 КОМУНАЛНА ИНФРАСТРУКТУРА - ВОДЕНИ ПОВРШИНИ
 - Е2 КОМУНАЛНА СУПРАСТРУКТУРА - ГРАДБИ ЗА ПРОИЗВОДСТВО НА ЕЛЕКТРИЧНА ЕНЕРГИЈА
 - Е3 ЗАШТИТНО ЗЕЛЕНИЛО
 - СПОРТ И РЕКРЕАЦИЈА

- СООБРАЌАЈ**
- КОЛОВОЗ
 - ТРОТОАР
 - ЗАШТИТНИ ПОЈАСИ ЗА ОДРЖУВАЊЕ НА КАНАЛ
 - ВОДЕН ТЕК (РЕГУЛИРАНО РЕЧНО КОРИТО)
 - ВОДЕН ТЕК (РЕГУЛИРАН КАНАЛ 1 И ДОП.КАНАЛ)
 - КРАЈБРЕЖЕН ПОЈАС НА РЕГУЛИРАН ВОДОТЕК
 - ЛЕВ МАГИСТРАЛЕН КАНАЛ ЗА НАВОДНУВАЊЕ

УРБАНИСТИЧКИ ПЛАН ЗА СЕЛО МОРОДВИС
ОПШТИНА ЗРНОВИЦА
ПЛАНСКА ДОКУМЕНТАЦИЈА
КОНЕЧЕН ПРЕДЛОГ ПЛАН
ПЛАНСКИ ПЕРИОД 2019-2029
М=1:2500



ИНСТИТУТ ЗА УРБАНИЗАМ, СООБРАЌАЈ И ЕКОЛОГИЈА

НАРАЧАТЕЛ: ОПШТИНА ЗРНОВИЦА
 УРБАНИСТИЧКИ ПЛАН ЗА СЕЛО МОРОДВИС
 ОПШТИНА ЗРНОВИЦА
 СИНТЕЗЕН ПЛАН
 ПЛАНСКА ДОКУМЕНТАЦИЈА:
 СИНТЕЗЕН ПЛАН

ПЛАНЕР ПОТПИСНИК:
 КАПАРСКИ ЈОВАНЧО
 д.инж.инж.арх.
 ОБВЕСТУВАЊЕ БР. 0.0097
 ПЛАНЕР:
 БЛАГОЈА ТАГАРСКИ, д.инж.инж.арх., ОВЛ.БР. 0.0063

СОРАБОТНИК:
 ЕМИЛИЈА ГАЛОСКА, д.инж.инж.арх., ОВЛ.БР. 0.0031

УПРАВИТЕЛ:
 БОЈКО ИЛИЌИЌ
 Титуларен бр: 850119
 ДАТА: СКОПЈЕ, ЈУЛИ 2021

РАЗМЕР:
 Р = 1 : 2500
 ЛИСТ БРОЈ:
 7